

RAPORT E - 8 **JĘZYK POLSKI**

Egzamin ósmoklasisty z języka polskiego przeprowadzany został 23 maja 2023 r.

Zadania zostały opracowane na podstawie wytycznych CKE zgodnie z wymaganiami egzaminacyjnymi określonymi w załączniku nr 1 do rozporządzenia Ministra Edukacji i Nauki z dnia 16 grudnia 2020 r., zwanych dalej „wymaganiami egzaminacyjnymi”. Zmianie – w stosunku do egzaminów w latach 2019–2020 – uległa liczba punktów, jaką można było uzyskać za rozwiązanie zadań w danym arkuszu egzaminacyjnym. Wszystkie szczegóły dotyczące egzaminu ósmoklasisty z poszczególnych przedmiotów są dostępne w aneksach do informatorów o egzaminie ósmoklasisty na stronie internetowej Centralnej Komisji Egzaminacyjnej.

1. Informacje wstępne:

- Liczba uczniów piszących egzamin: 158
- Liczba uczniów piszących arkusze standardowe: 140
- Liczba uczniów piszących arkusze dostosowane: 9
- Liczba uczniów z Ukrainy : 9

Arkusz testu polonistycznego standardowego składał się:

- z zadań zamkniętych i zadań zamkniętych z luką, zadań otwartych krótkiej odpowiedzi /zadania 1 – 18/
- wypracowania / zadanie 19/

Temat 1. Czy zgadzasz się ze stwierdzeniem, że to, jakimi jesteśmy ludźmi, zależy od nas samych? Napisz rozprawkę, w której przedstawisz swoje stanowisko. W uzasadnieniu odwołaj się do lektury obowiązkowej oraz do innego utworu literackiego.

Temat 2. Napisz opowiadanie o Twoim spotkaniu z bohaterem wybranej lektury obowiązkowej. Wasza wspólna przygoda przekona Cię, że swój cel osiąga ten, kto wytrwale do niego dąży. Wypracowanie powinno dowodzić, że dobrze znasz wybraną lekturę obowiązkową.

Uczniowie, którzy pisali **arkusze standardowe**, mogli uzyskać maksymalnie **45 punktów**.

1. Opis wyników statystycznych ilustruje tabela (arkusze standardowe 100):

| Ogólne wyniki szkoły | | | | | | |
|-----------------------------|----------------------------|----------------|----------------|-------------------------|------------------------|----------------|
| Klasa | Średni wynik w pkt. | Łatwość | Modalna | Maksymalny wynik | Minimalny wynik | Rozstęp |
| A | 33 | 0,73 | 41 | 41 | 23 | 18 |
| B | 31 | 0,70 | 31 | 41 | 20 | 21 |
| C | 33 | 0,73 | 36 | 44 | 11 | 33 |
| D | 33 | 0,73 | 36 | 44 | 22 | 22 |
| E | 29 | 0,65 | 32 | 39 | 18 | 21 |
| F | 33 | 0,73 | 35, 34 | 45 | 20 | 25 |
| G | 32 | 0,71 | 37, 32 | 43 | 22 | 21 |
| Szkoła | 32 | 0,71 | 36, 32 | 45 | 11 | 34 |

Zestaw zadań z języka polskiego okazał się dla ósmoklasistów **łatwy**.

| Łatwość | 0 - 0,19 | 0,20 - 0,49 | 0,50 - 0,69 | 0,70 - 0,89 | 0,90 - 1,00 |
|----------------|-----------------|--------------------|---------------------|--------------------|--------------------|
| Opis | Bardzo trudny | Trudny | Umiarkowanie trudny | Łatwy | Bardzo łatwy |

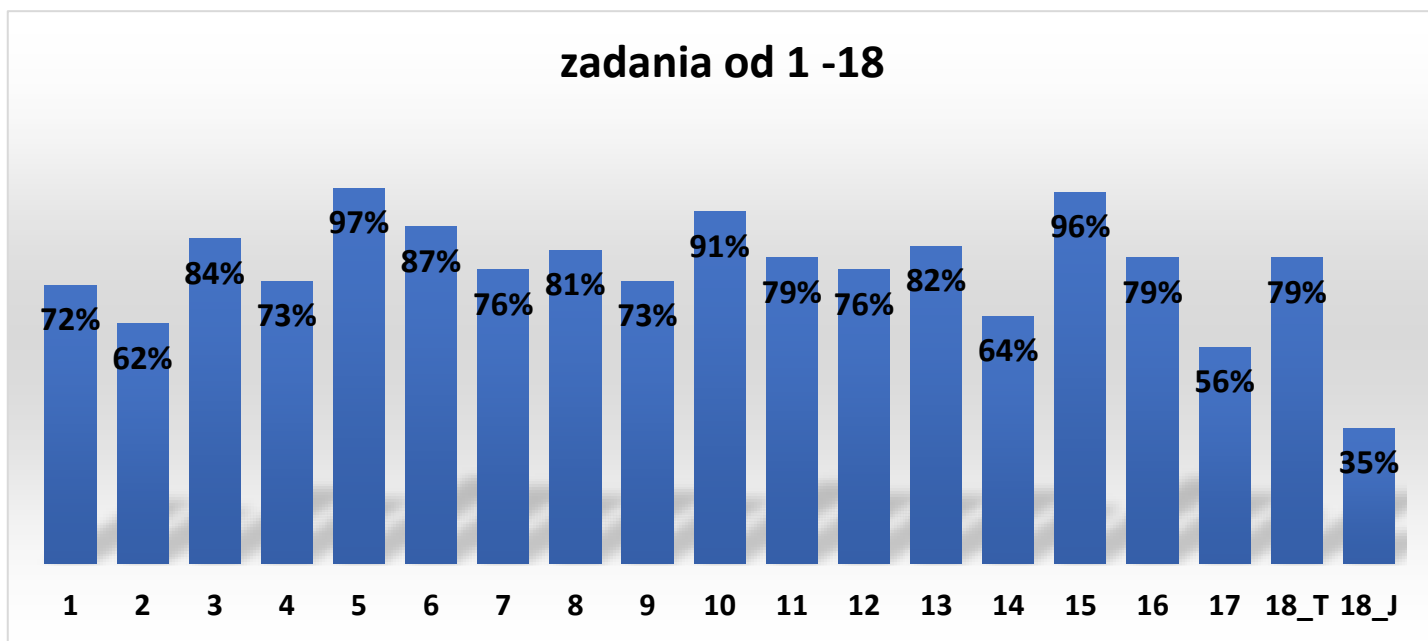
Uczniowie piszący arkusze dostosowane

| Średni wynik punktowy | Łatwość zestawu | Wynik procentowy |
|------------------------------|------------------------|-------------------------|
| 21 | 0,46 trudny | 46% |

Uczniowie z Ukrainy

| Średni wynik punktowy | Łatwość zestawu | Wynik procentowy |
|------------------------------|------------------------|-------------------------|
| 15 | 0,33 trudny | 33% |

Szczegółowe wyniki szkoły



Łatwość zadań/ zadań zamkniętych i zadań zamkniętych z luką, zadań otwartych krótkiej odpowiedzi (1 – 18)

| | | | | | | |
|-------------|-------------|-------------|-------------|-------------|-----------------|-------------|
| 5 | 15 | 10 | 6 | 3 | 16, 18 T | 18J |
| 0,97 | 0,96 | 0,91 | 0,87 | 0,84 | 0,79 | 0,35 |

Bardzo łatwe

5 - Uczeń wyszukuje w tekście informacje wyrażone wprost i pośrednio (ukryte); lektura obowiązkowa: Juliusz Słowacki, „Balladyna”.

15 - Tworzenie wypowiedzi; poznawanie podstawowych zasad retoryki, w szczególności argumentowania.

10 - Odbiór tekstów kultury. Uczeń interpretuje dzieła sztuki. Lektura obowiązkowa: Juliusz Słowacki, „Balladyna”.

Łatwe

6 – Uczeń rozpoznaje rodzaje literackie – dramat, określa jego cechy charakterystyczne.

3 – Uczeń wyszukuje w tekście potrzebne informacje.

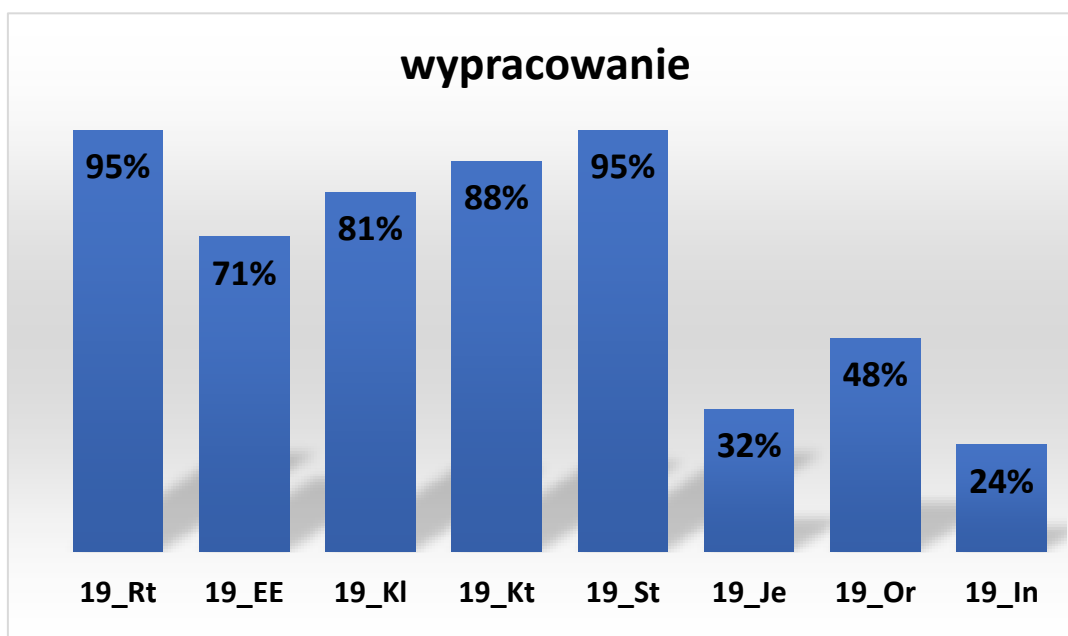
16 - Uczeń znajduje w tekstach współczesnej kultury popularnej nawiązania do tradycyjnych wątków literackich.

18 T - Uczeń tworzy spójne wypowiedzi w następujących formach gatunkowych - zaproszenie.

Trudne

18 J - Ortografia i interpunkcja. Uczeń pisze poprawnie pod względem ortograficznym; poprawnie używa znaków interpunkcyjnych.

Łatwość zadań /wypracowanie (zad.19)



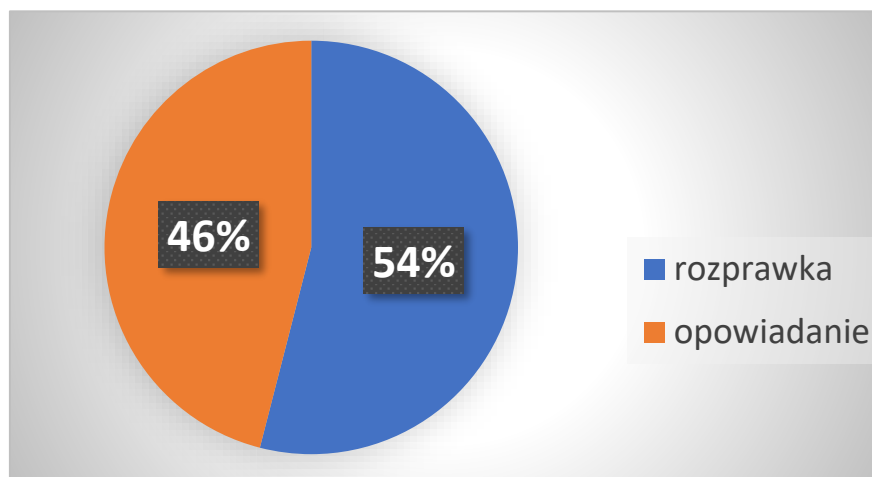
| RT (02) | ET (05) | KLIK (02) | KT (02) | ST (02) | JE (04) | OR (02) | IN (01) |
|---------|---------|-----------|---------|---------|---------|---------|---------|
| 0,95 | 0,71 | 0,81 | 0,88 | 0,95 | 0,32 | 0,48 | 0,24 |

Realizacja tematu wypowiedzi i styl – bardzo łatwe.

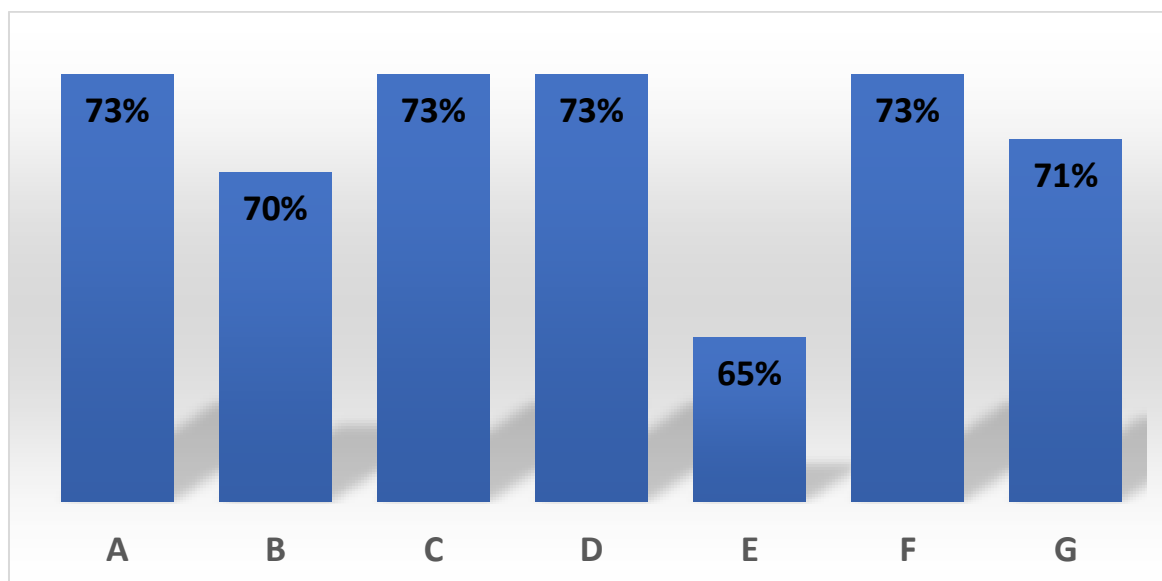
Kompozycja tekstu, kompetencje literackie i kulturowe oraz elementy twórcze - łatwe.

Język, interpunkcja, ortografia - trudne.

Wybór tematu w szkole



Średnie wyniki w oddziałach

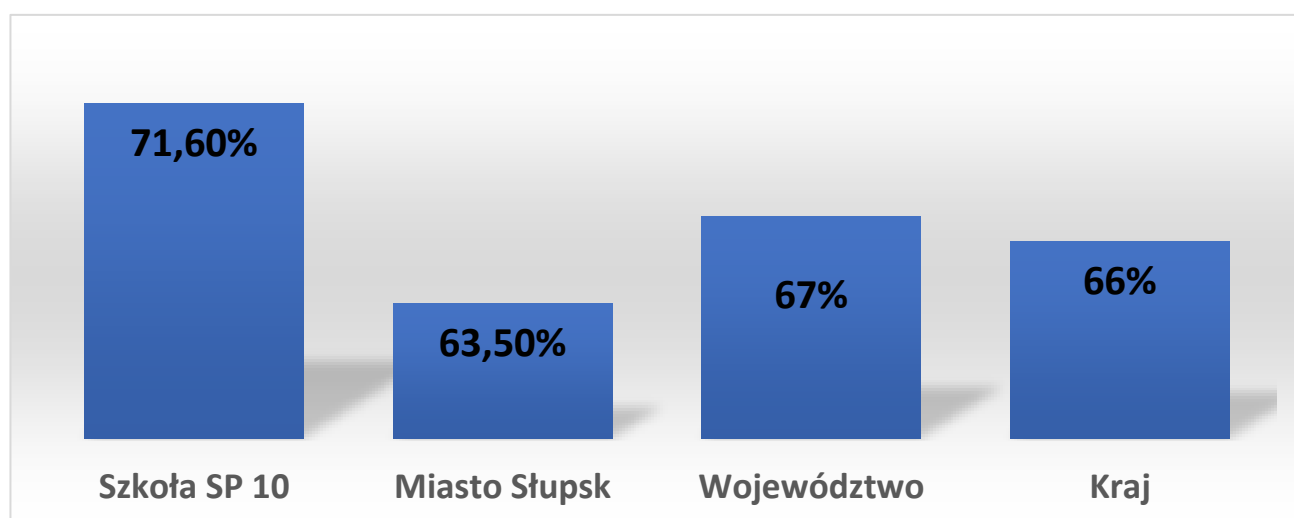


- klasa A – łatwy
- klasa B – łatwy
- klasa C - łatwy
- klasa D - łatwy
- klasa E - umiarkowanie trudny
- klasa F - łatwy
- klasa G - łatwy

Porównanie z egzaminem próbnym ze stycznia i marca

| | styczeń | marzec | maj |
|--------|---------|---------------------|--------|
| Szkoła | 49% | 54% | 71,60% |
| | trudny | umiarkowanie trudny | łatwy |

Średni wynik uczniów SP 10 egzaminu ósmoklasisty z języka polskiego wyniósł 71,6%.



Mocne strony: Uczniowie najlepiej poradzili sobie z wyszukiwaniem w tekście informacji wyrażonych wprost i pośrednio (ukrytych), tworzeniu wypowiedzi, z argumentowaniem, odbiorem tekstów kultury oraz interpretowaniem dzieła sztuki. Poprawnie rozpoznawali rodzaje literackie – dramat, określali jego cechy charakterystyczne. Sprawnie znajdowali w tekstach współczesnej kultury popularnej nawiązania do tradycyjnych wątków literackich. Dobrze tworzyli spójne wypowiedzi - zaproszenie.

Słabe strony: Uczniom najwięcej trudności sprawiła ortografia i interpunkcja oraz poprawność językowa.