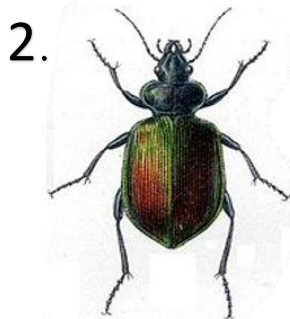


# Hmyz a opel'ovače

1. Niektoré druhy hmyzu patria medzi významné opel'ovače kvetov rastlín. Ktoré spoznáš na obrázkoch?

a) Zakrúžkuj čísla opel'ovačov červenou farbičkou. 

b) Opel'ovače pomenuj a napíš ich názvy do prázdneho rámčeka.



Názvy opel'ovačov:

2. « « « Hmyz v číslach » » »

Opovedz na otázky a odpoveď napíš číslom do rámčekov.

a) Koľko párov krídel má jeden motýľ a dve včely spolu?

b) Koľko nôh majú tri čmele a jedna včela spolu?

c) Koľko párov tykadiel majú tri chrobáky?

d) Koľko včelích matiek je v jednom úli?

e) Koľko základných častí tela majú všetky druhy hmyzu?

1, 2, 3, ... ?



### 3. Dopln slov z rámčeka na správne miesto do viet.

tykadlá okáň včely húseničiar čmeľ krovky motýle

sa živí húsenicami motýľov. Vrchné krídla chrobákov sa volajú  . Fúzač alpský má nápadne dlhé  . Babôčka a vidlochvost patria medzi  . V jednom úli žijú tisíce robotníc  medonosnej. Významným opeľovačom ďateliny a kultúrnych rastlín je  zemný.  hruškový je najväčším motýľom na Slovensku.

### 4. Pozri si obrázok lúčneho spoločenstva a vyfarbi medonosné rastliny, ktoré poskytujú včelám potrebnú potravu. Vieš ich pomenovať?

