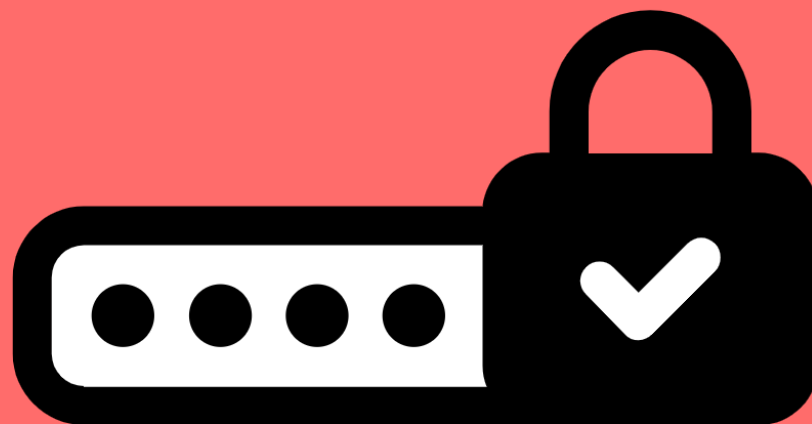




**Szkoła Sieci
Społecznościowych**

Tworzenie silnych hasel



Prywatność i bezpieczeństwo

Tworzenie silnych haseł

Prywatność i bezpieczeństwo



Czas trwania: 25 minut



Materiały: [Załącznik 1](#) (po jednym egzemplarzu na ucznia)
[Załącznik 2](#) (po jednym egzemplarzu na ucznia)

Kluczowe słownictwo:

Hasło, fraza hasłowa, chroniony, bezpieczeństwo, bezpieczny, konto, urządzenie, przypadkowy, znaki, unikalny.



Cel ćwiczenia:

Ćwiczenie umożliwia uczniom zrozumienie elementów decydujących o sile hasła oraz strategiczne tworzenie bezpiecznych, unikalnych i łatwych do zapamiętania fraz hasłowych.

✓ Wynik ćwiczenia:

- Określenie elementów silnego hasła/frazy hasłowej.
- Zrozumienie metod tworzenia unikalnych i bezpiecznych fraz hasłowych.

Tworzenie silnych haseł

Prywatność i bezpieczeństwo

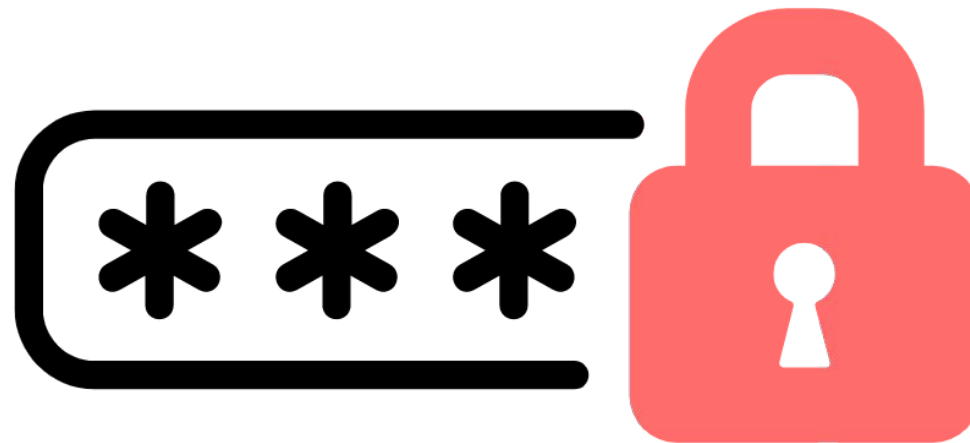
☰ Instrukcje:

- Omów z uczniami, co wiedzą o hasłach zabezpieczających - co sprawia, że hasło jest silne? Dlaczego hasła zabezpieczające są ważne?
- Uczniowie mogą zasugerować, że silne hasło wymaga użycia małych i dużych liter lub cyfr i znaków specjalnych (takich jak !, &, @, % itd.). Niemniej jednak...
- ...najsilniejsze hasła to sekwencje trzech lub czterech „przypadkowych” słów. Ponieważ wybrane słowa mają różną długość i są ustawione w dowolnej kolejności, dużo trudniej jest takie hasło złamać. Włamywacz nie zna ani długości frazy hasła, ani rodzaju słów/znaków, które zawiera.
- Jednym ze sposobów tworzenia przypadkowych fraz hasłowych jest wybranie niepowiązanych kategorii słów/przedmiotów (przykładowo: kolory, sporty, pojazdy, jedzenie, zwierzęta, miasta, przymiotniki itd.) i wybranie z każdej kategorii po jednym słowie do hasła. Wspólnie z uczniami stwórzcie listę tylu kategorii, ile tylko jesteście w stanie wymyślić.
- Rozdaj uczniom wydrukowane egzemplarze [Załącznika 1](#). Posiłkując się listą kategorii, przydziel każdemu uczniowi po kategorii. Uczniowie powinni wymyślić do sześciu słów z danej kategorii i/lub narysować te słowa na swojej kostce. Następnie powinni złożyć kostkę.
- Zbierz kostki, a następnie rozdaj je losowo, tak by każdy uczeń dostał inną kostkę. Poproś, by pracując w niewielkich grupach uczniowie rzucali kostką i zapisywali wyrzucone słowo. Następnie powinni użyć innej kostki, powtarzając ten proces kilka razy, by stworzyć dodatkowe słowa do frazy hasłowej. Mogą zapisywać rzuty w [Załączniku 2](#), a następnie ułożyć słowa w dowolnym porządku, tworząc silną frazę hasłową.
- Zachęć uczniów do narysowania obrazka zawierającego składające się na hasło słowa jako pomoc wizualną w jego zapamiętaniu.

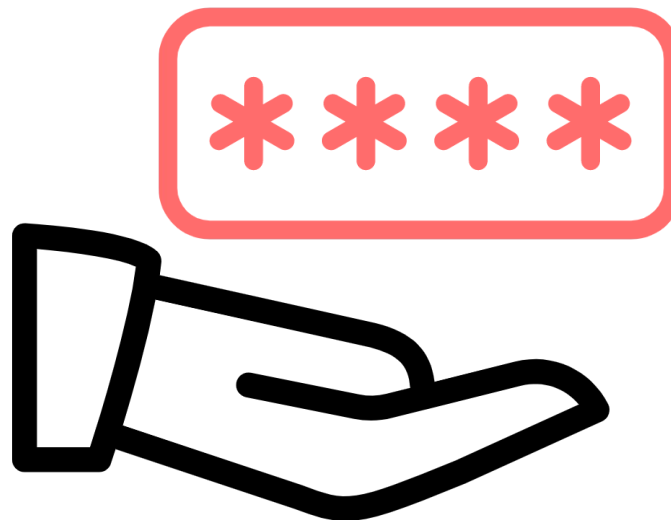
Pytania pomocnicze:

- Dlaczego hasła są ważne?
- Komu udostępnił (a)byś swoje hasło? Dlaczego?
- Co cechuje silne hasło?
- Dlaczego fraza hasłowa zapewnia większe bezpieczeństwo?
- Dlaczego frazę hasłową łatwiej zapamiętać?

Dlaczego hasła są ważne?



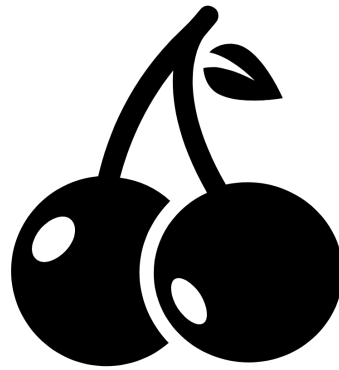
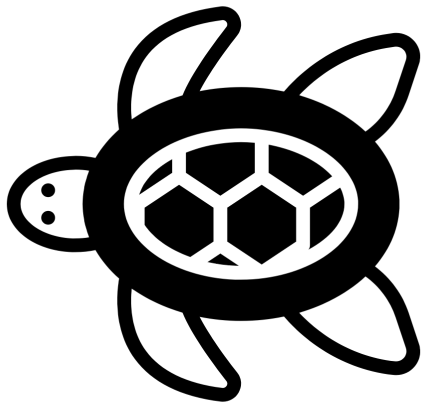
**Komu udostępnił(a)byś
swoje hasło?
Dlaczego?**



Co cechuje silne hasło?



**Silna fraza hasłowa
składa się z trzech do
czterech przypadkowych
słów:**



wiśniażółtwgitara

Dlaczego fraza hasłowa zapewnia większe bezpieczeństwo?



wiśniażółwgitara

Dlaczego frazę hasłową łatwiej zapamiętać?



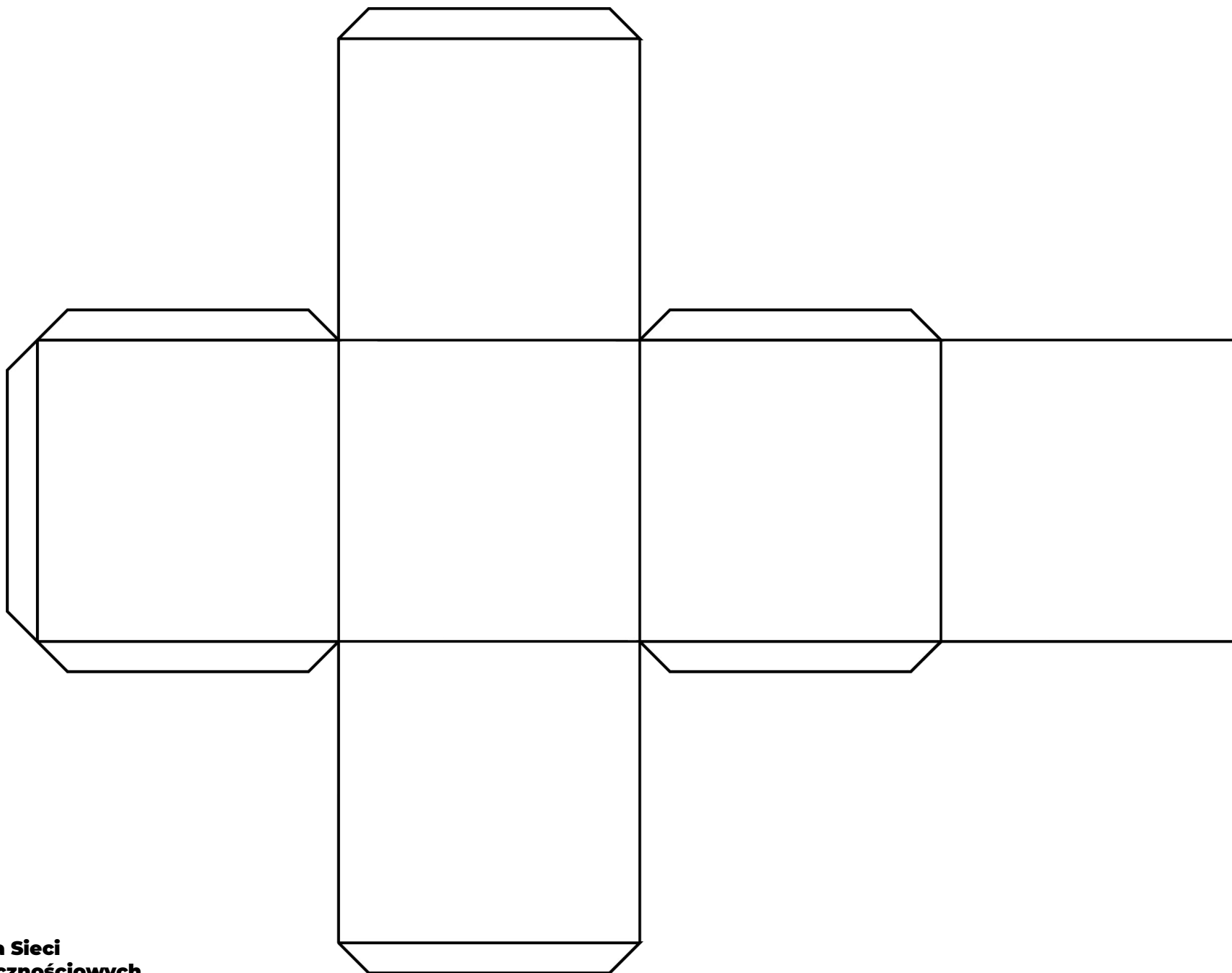
Masz ochotę na wyzwanie?

Czemu nie wypróbować Diceware™?

- Rzuć pięcioma sześciostronnymi kostkami, by stworzyć pięciocyfrowy numer.
- Korzystając z listy słów Diceware™, znajdź swój pięciocyfrowy numer, pod którym znajdziesz przypadkowe słowo. Oto pierwsze słowo Twojego hasła.
- Rzuć ponownie kostkami, by stworzyć następny pięciocyfrowy numer i sprawdź drugie słowo.
- Powtarzaj rzuty do uzyskania wszystkich słów potrzebnych do hasła.




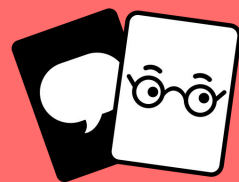
Załącznik 1: Tworzenie silnych haseł



Rzut numer	Słowo
1	
2	
3	
4	

Rysunek, który będzie przypominał mi hasło.





Szkola Sieci Spolecznych

