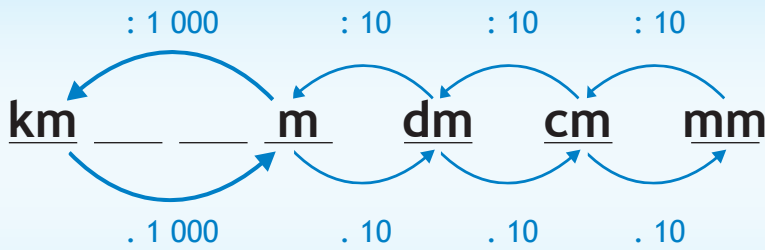
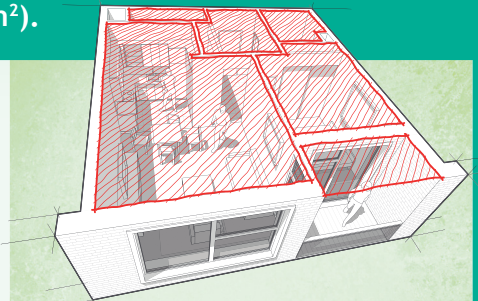
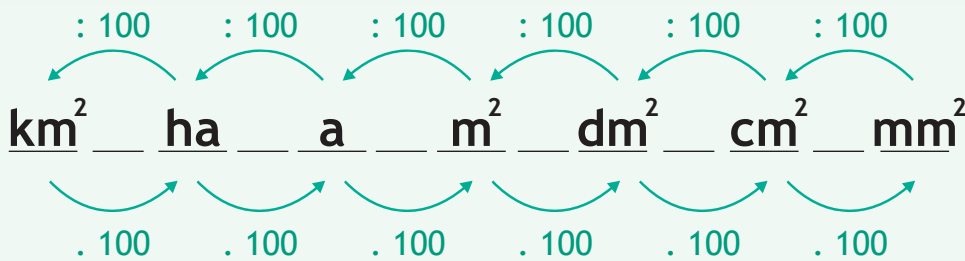


DĹŽKA (m) Základnou jednotkou dĺžky je meter (m).

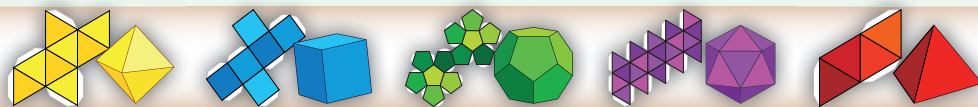


$1\text{ m} = 10\text{ dm} = 100\text{ cm} = 1\,000\text{ mm} = 0,001\text{ km}$ $1\text{ km} = 1\,000\text{ m}$

OBSAH (m²) Základnou jednotkou obsahu je štvorcový meter (m²).

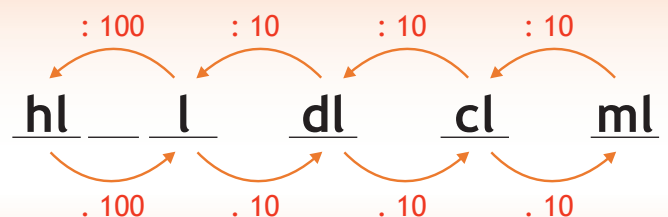
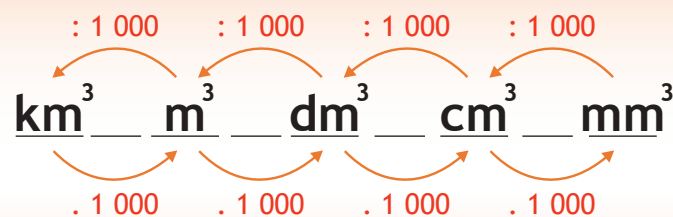


Obsah vyznačeného pôdorysu je **170 m²**.
Koľko je to štvorcových decimetrov a árov?



$170\text{ m}^2 = 170 \cdot 100 = 17\,000\text{ dm}^2$
 $170\text{ m}^2 = 170 : 100 = 1,7\text{ ára}$.

OBJEM (m³) Základnou jednotkou objemu je kubický meter (m³). Jednotkou objemu je aj liter (l).



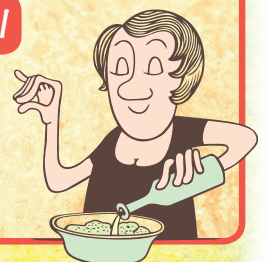
$1\text{ l} = 10\text{ dl} = 100\text{ cl} = 1\,000\text{ ml}$

$1\text{ ml} = 0,001\text{ l} = 0,01\text{ dl} = 0,1\text{ cl}$



Do koláča potrebujeme **25 dl** mlieka.
Koľko je to kubických centimetrov?

$25\text{ dl} = 25 : 10 = 2,5\text{ l} = 2,5\text{ dm}^3$
 $2,5\text{ dm}^3 = 2,5 \cdot 1\,000 = 2\,500\text{ cm}^3$



ZAPAMÄTAJ SI, ŽE PRI PREMIEŇANÍ JEDNOTIEK
JE VÄČŠIA JEDNOTKA NÁSOBKOM MENŠEJ A MENŠIA JEDNOTKA ZLOMKOM VÄČŠEJ.