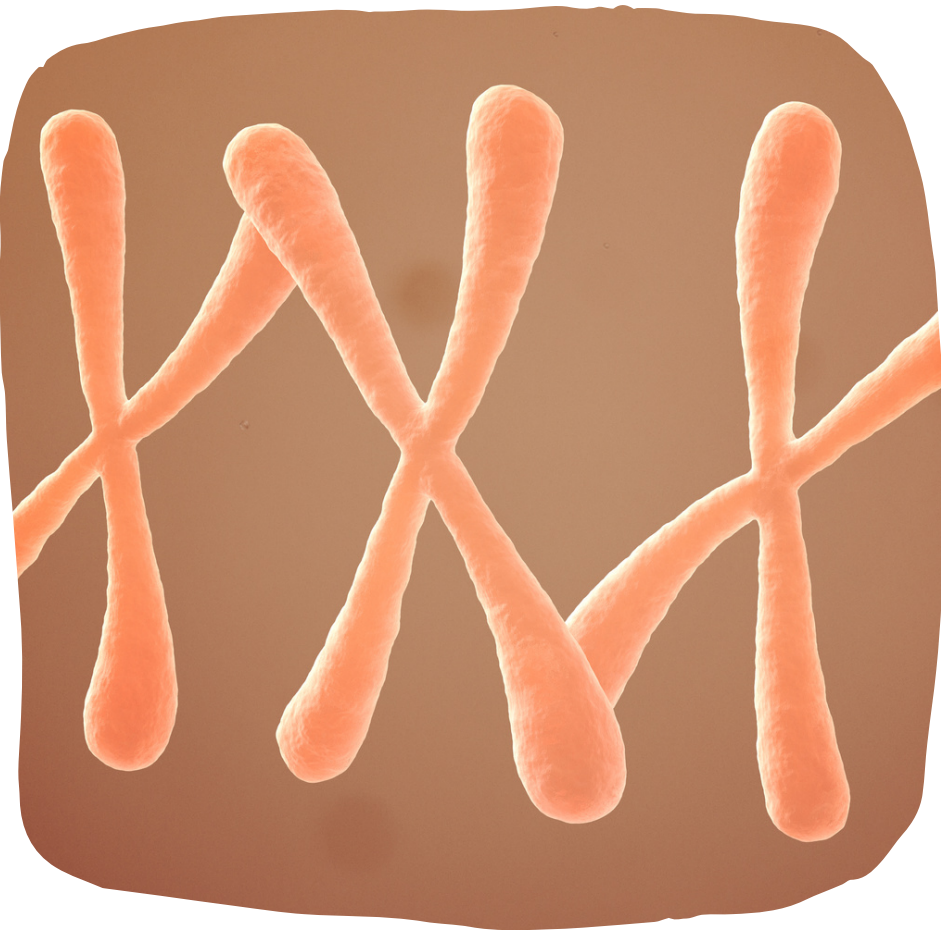


21.03

Światowy Dzień Zespołu Downa

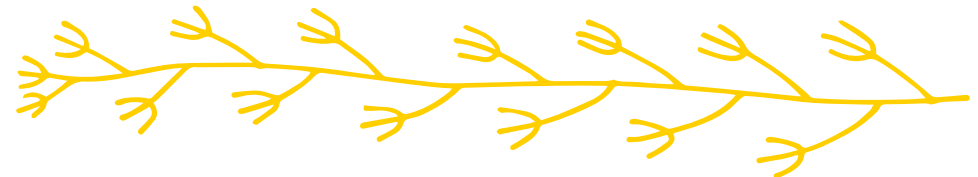


Światowy Dzień Zespołu Downa



Chromosomy zawierają
informację o naszych
cechach.

Zespół Downa jest
spowodowany jednym
dodatkowym chromosomem
przy 21 parze. Właśnie
dlatego Światowy Dzień
Zespołu Downa obchodzi
się 21 marca.



Problemy zdrowotne

U osób z zespołem Downa występują częściej problemy zdrowotne.

Częstymi problemami zdrowotnymi są:

- problem z utrzymaniem masy ciała.
- wrodzona wada serca,
- problemy ze wzrokiem,
- zaburzenia słuchu.



Ilu ludzi rodzi się z zespołem Downa?

Okolo 1 osoba na 1000 rodzi się z zespołem Downa. W Polsce żyje blisko 60 tysięcy takich osób.

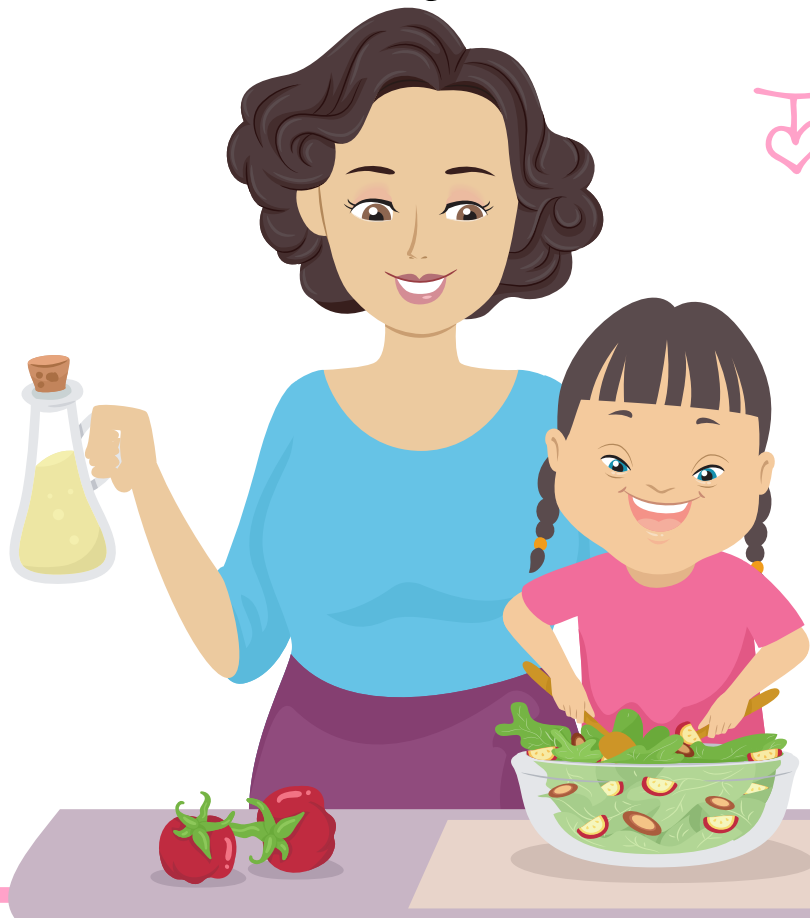


Przy wsparciu bliskich są w stanie wieść normalne życie i spełniać swoje marzenia!



Inni, ale tacy sami

Dzieci z zespołem Downa mają takie same potrzeby jak ich rówieśnicy. Ich wychowanie wymaga jednakże więcej czasu i pracy.



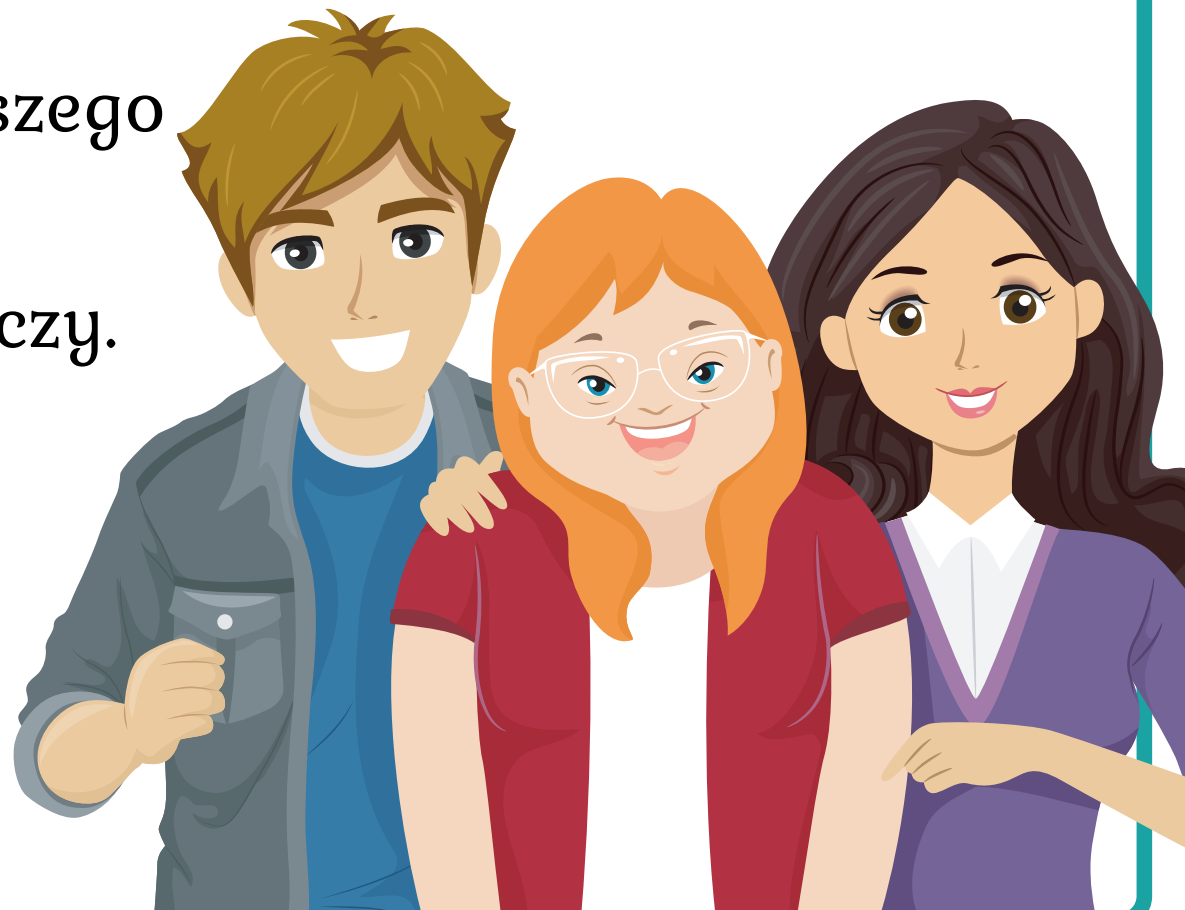
Rodzice i nauczyciele wspierają dzieci, aby mogły być w przyszłości samodzielne.

Wsparcie jest bardzo ważne

Niektóre osoby z zespołem Downa mogą mieć problemy z czynnościami, które zdrowym ludziom nie sprawiają kłopotu.

Osoby takie potrzebują większego wsparcia przy:

- przyswajaniu nowych rzeczy.
- nauce matematyki,
- aktywności ruchowej.



Każdy jest indywidualistą

Wśród osób z zespołem Downa można spotkać jednostki pewne siebie, lubiące kontakty towarzyskie, uprawiające sport, a także nieśmiałe, które preferują spokojny tryb życia.

Osoby z zespołem Downa chcą tego, co każdy - akceptacji od ludzi.



W kontakcie z osobą z zespołem Downa

Zachowuj się jak zawsze
i traktuj każdego z szacunkiem.

Nie bój się zadawać pytań
i bądź otwarty.

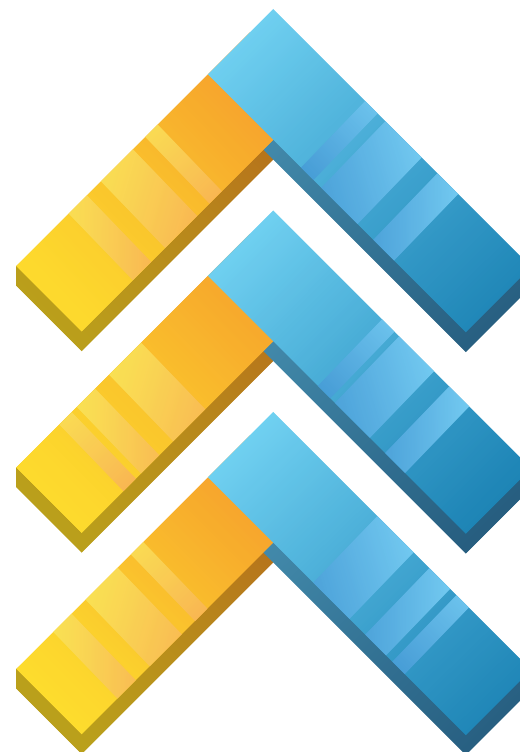
Słuchaj uważnie wypowiedzi, nie
unikaj się kontaktu wzrokowego.

Bądź koleżeński i zaoferuj
swoją pomoc.

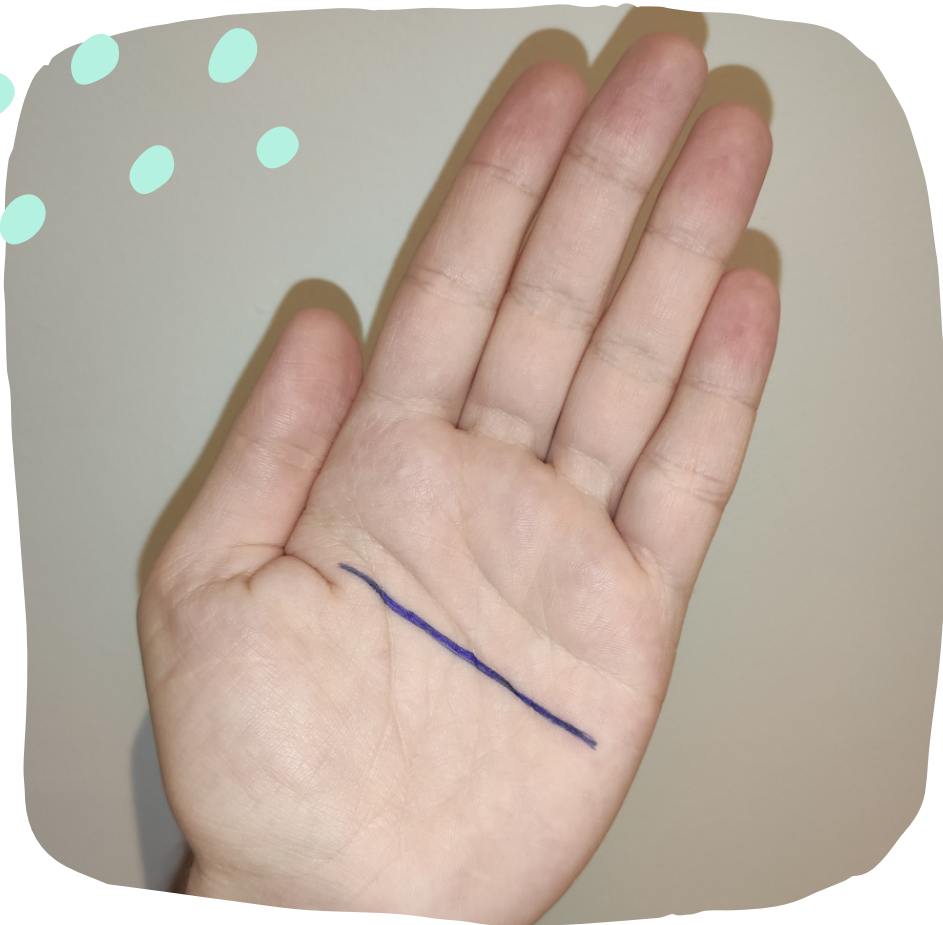


Symbole solidarności

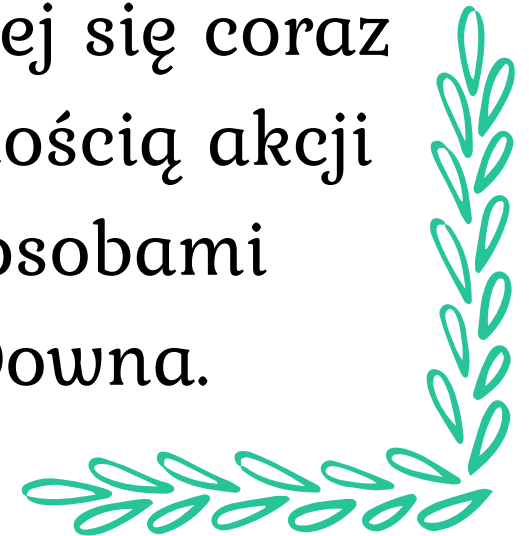
Żółto-niebieska wstążka i trzy strzałki to symbole wsparcia dla ludzi z zespołem Downa. Kolory te reprezentują Światowy Dzień Zespołu Downa.



Co oznacza #LINIAPROSTA na dłoni?



Charakterystyczną cechą wyróżniających osoby z zespołem Downa jest pojedyncza bruzda układająca się w linię prostą na dłoni. To właśnie ten znak stał się symbolem cieszącej się coraz większą popularnością akcji solidarności z osobami z zespołem Downa.



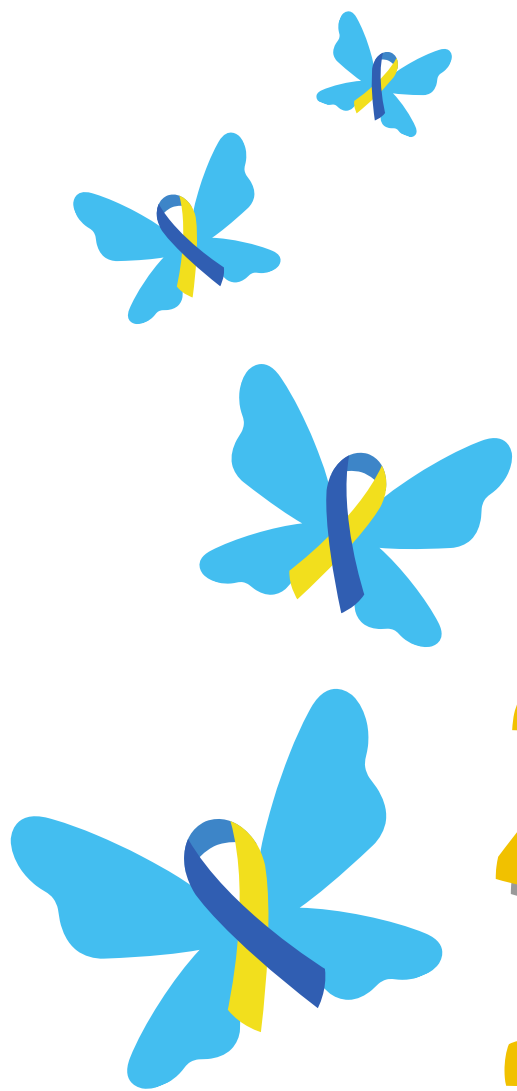
Kolorowe skarpetki

Symbolem stały się również skarpetki, zwłaszcza nie do pary.

Kiedy je nosimy, wyrażamy tolerancję, zrozumienie i wsparcie dla osób chorych.

Wysyłamy też sygnał o miłości do tego, co inne i niezwykłe. Symbol ten ma pokazać, że bycie "innym niż inni" nie oznacza niczego złego.





Poznaj,
zrozum,
nie oceniaj!

